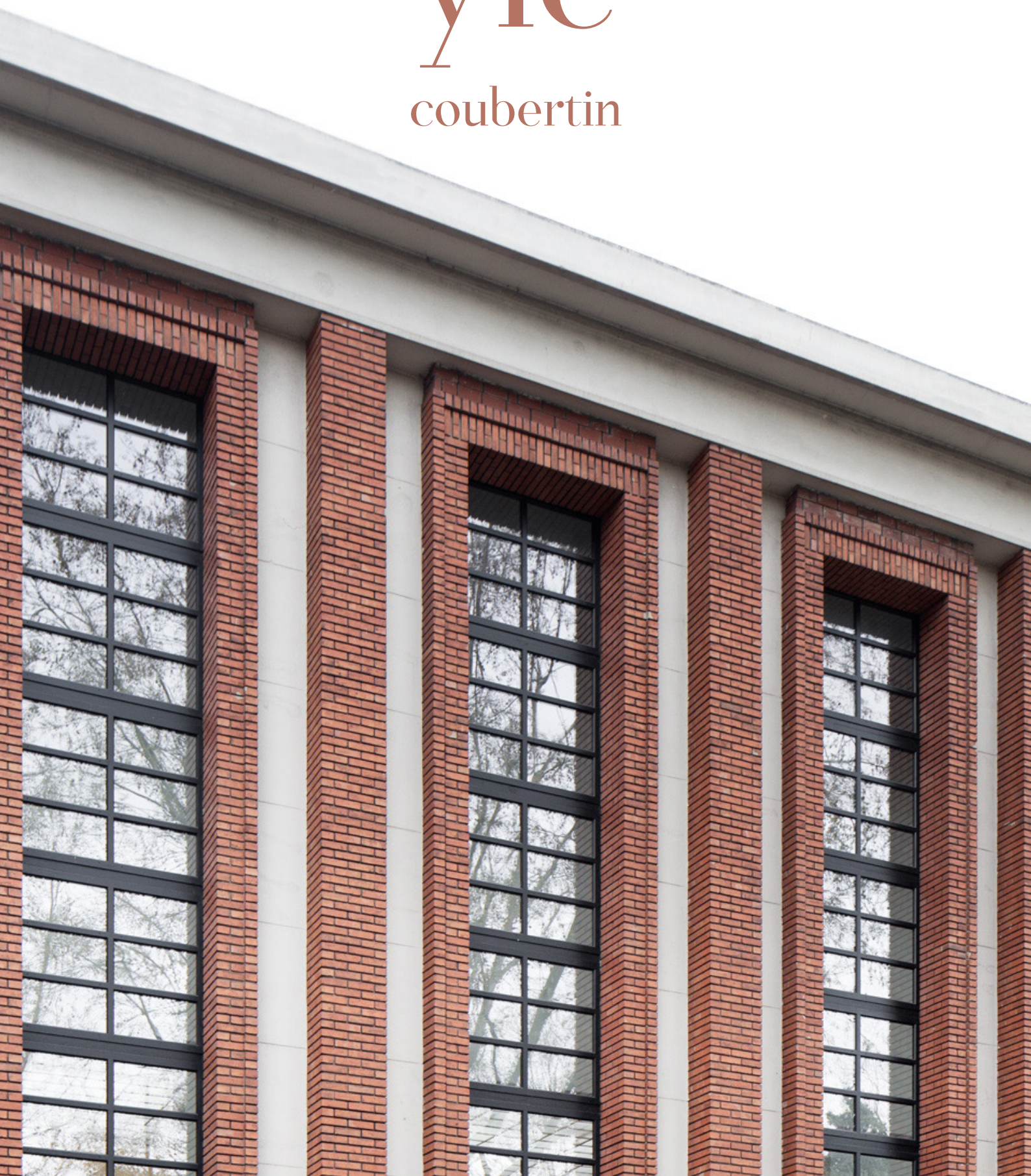


ylé
coubertin



Le Stade Pierre de Coubertin : un joyau du patrimoine sportif parisien

Le Stade Pierre de Coubertin, lieu emblématique du patrimoine sportif de Paris, a toujours été le théâtre de nombreuses compétitions nationales et internationales. En prévision des Jeux Olympiques et Paralympiques (JOP) de 2024, le stade a été rénové par l'agence Ylé, en collaboration avec FaceB, pour accueillir les épreuves paralympiques. Ce projet ambitieux a été livré au début de l'année 2024.

Ambitions de la rénovation

La rénovation du Stade Pierre de Coubertin visait à améliorer l'usage de l'équipement pour les sportifs et le public, en adoptant une démarche de conception universelle. L'objectif était d'enrichir l'expérience des spectateurs tout en réduisant l'empreinte énergétique du bâtiment. L'équipe de maîtrise d'œuvre a tenu à faire de ces travaux un héritage durable pour les Parisiens, favorisant la pratique handisport de proximité et l'organisation de compétitions handisports internationales.

Accessibilité universelle

Le projet garantit une équité et une qualité d'usage pour tous, en prenant en compte les besoins de chacun, sans stigmatisation, et au-delà des exigences réglementaires. Les espaces publics (circulations, hall, gradins, sanitaires, espaces hospitalités) et sportifs (vestiaires, salles, espace presse, etc.) ont été rénovés pour améliorer leur accessibilité et leur qualité d'usage, incluant la mise à niveau des installations techniques.

Durabilité

La rénovation visait à minimiser l'empreinte carbone, en adoptant les principes de l'économie circulaire et en atteignant un taux de valorisation matière des déchets non dangereux de 90%. L'efficacité énergétique a été améliorée principalement par la rénovation de l'éclairage et l'application de concepts bioclimatiques pour le confort d'été et d'hiver, sans modifications majeures de la façade, excepté le remplacement des ouvrants.

Démarche collaborative

Le projet de rénovation a adopté une démarche collaborative avec des associations représentant les personnes en situation de handicap et des groupes d'usagers. Des échanges réguliers ont eu lieu tout au long de la phase de conception. Cette approche centrée sur les usages, appliquée à des équipements olympiques, constitue désormais un héritage méthodologique précieux pour la ville de Paris, notre groupement et les utilisateurs du stade.

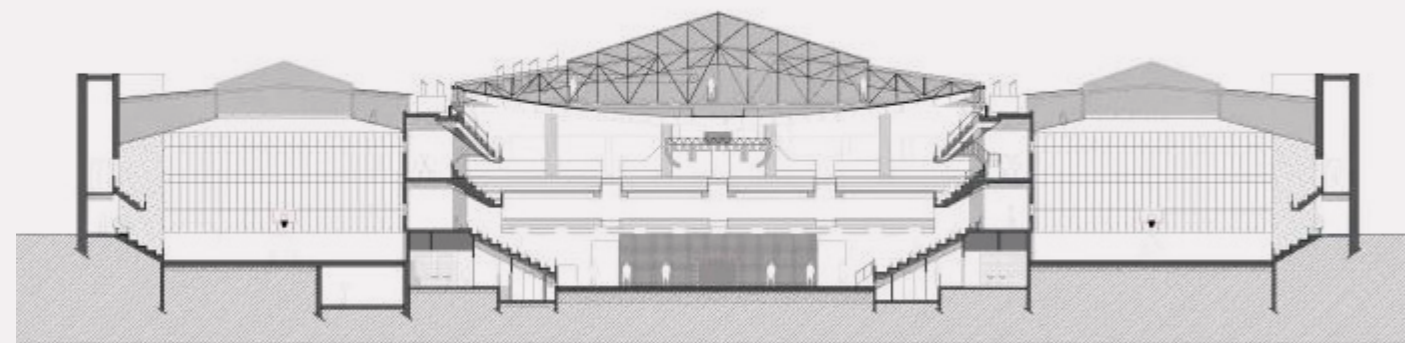
Organisation des travaux et économie circulaire

Le planning et les contraintes d'exploitation ont été cruciaux. La diversité des usages actuels (sport de proximité, club résident, compétitions internationales) a nécessité une organisation des travaux pertinente en site occupé et un phasage ingénieux.

Économie circulaire

Des solutions de réemploi in-situ et ex-situ ont été mises en place. Un diagnostic ressources a permis de lister les éléments réutilisables, principalement les appareils sanitaires et les menuiseries extérieures, documentés via des fiches ressources.

Grâce à cette rénovation, le Stade Pierre de Coubertin est désormais prêt pour les Jeux Olympiques et Paralympiques de 2024, tout en étant un exemple de durabilité et d'inclusivité pour les générations futures.



Stade Pierre de Coubertin

Réhabilitation du Stade Pierre de Coubertin Face B + Ylé

Année : 2019-2024

Lieu : 82 Avenue Georges Laffont - 75016 Paris

Maître d'ouvrage : Ville de Paris

Surface : 10.449 m²

Coût travaux : 5.973.950 euros HT

Équipe

Bureaux d'études : Ginko (structure, fluides, thermiques, hqe),
Ecallard (économiste), Itac (acoustique), 8'18" (concepteur lumière),
Divercities (conception universelle), Adéquat (signalétique), R-use (réemploi)

Entreprises

L'Atelier des Compagnons : Gros-œuvre, Charpente, VRD

Giffard : Menuiseries extérieures et mobiliers

RéaConcept : Finition intérieure

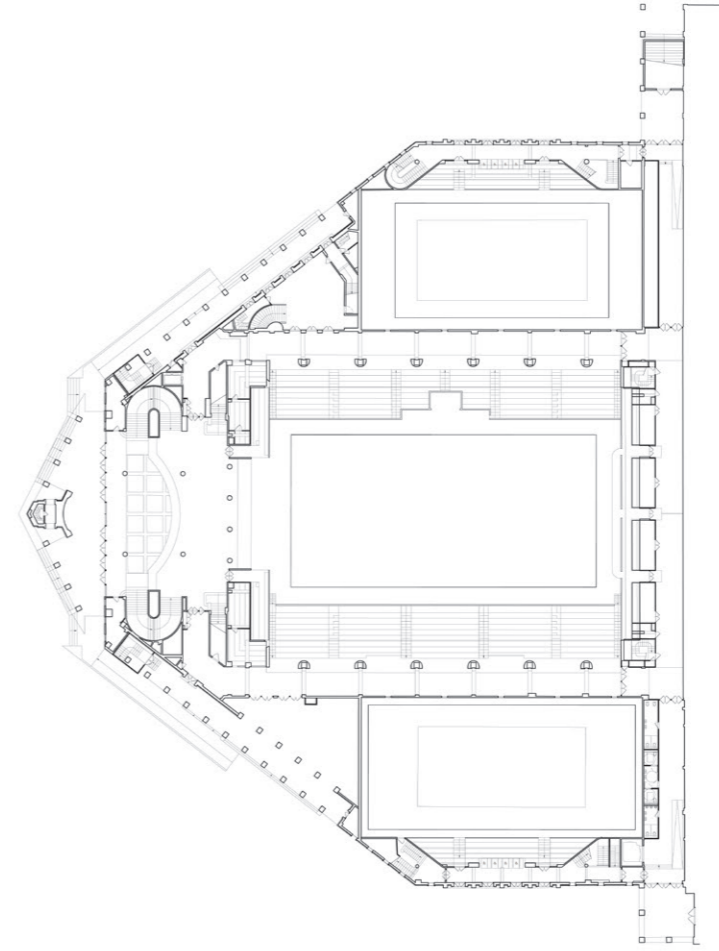
Axone : CVC, Électricité



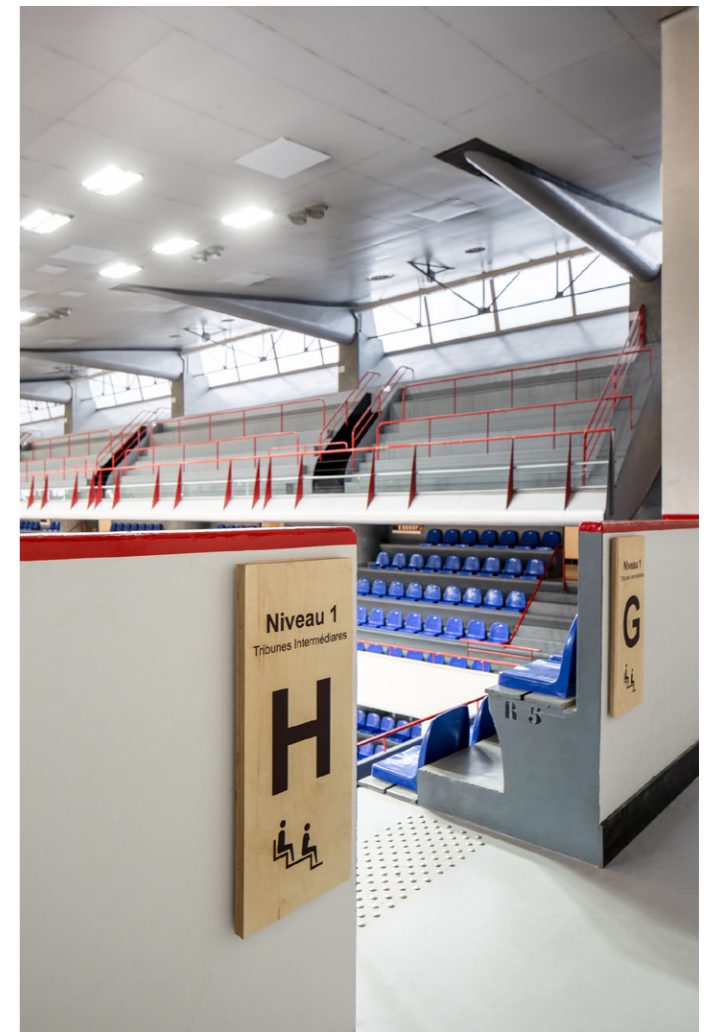
Paris



Stade Pierre de Coubertin



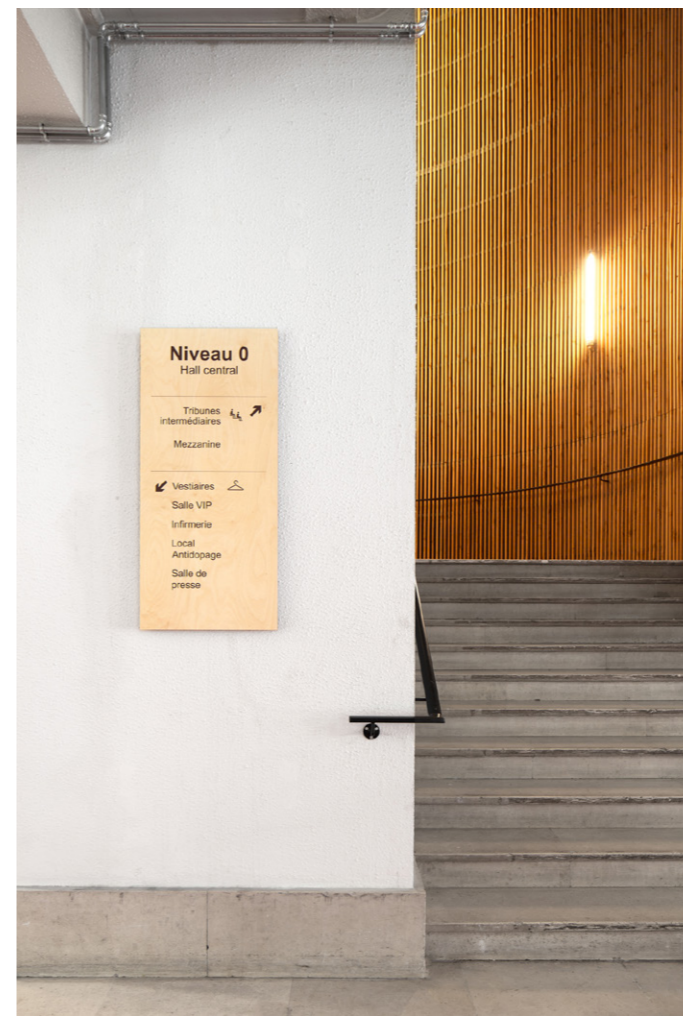
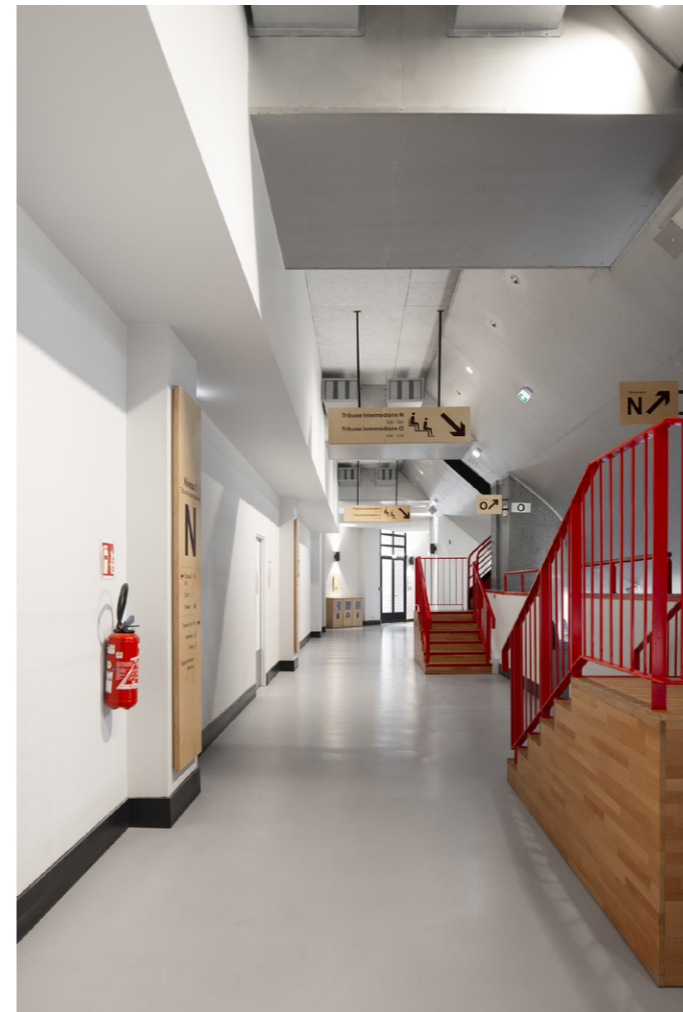
Paris



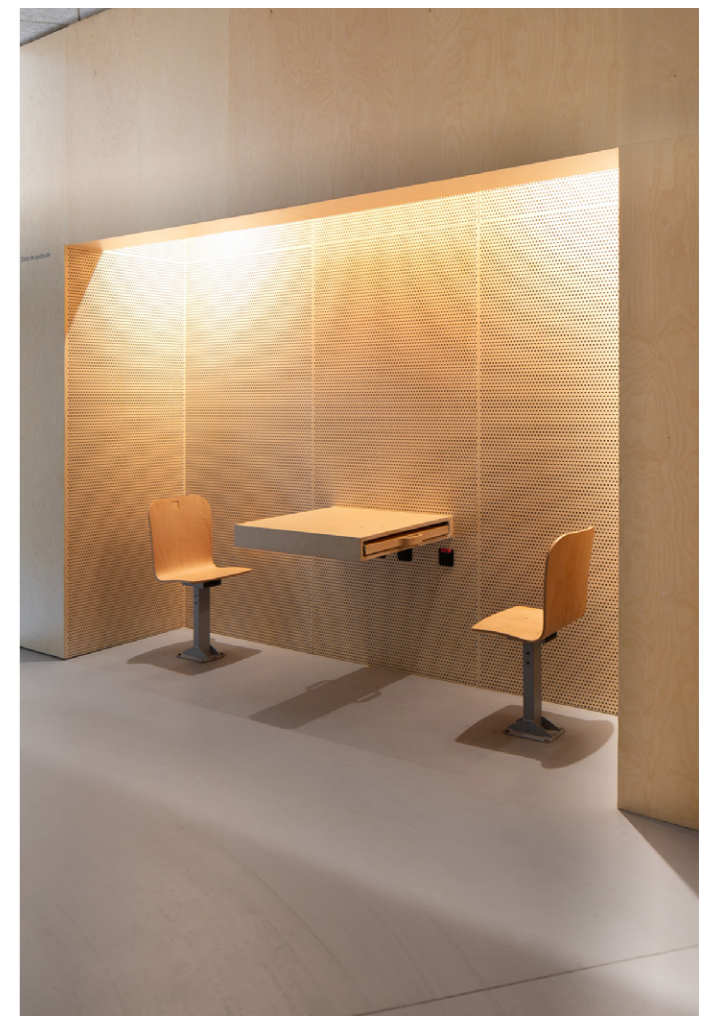
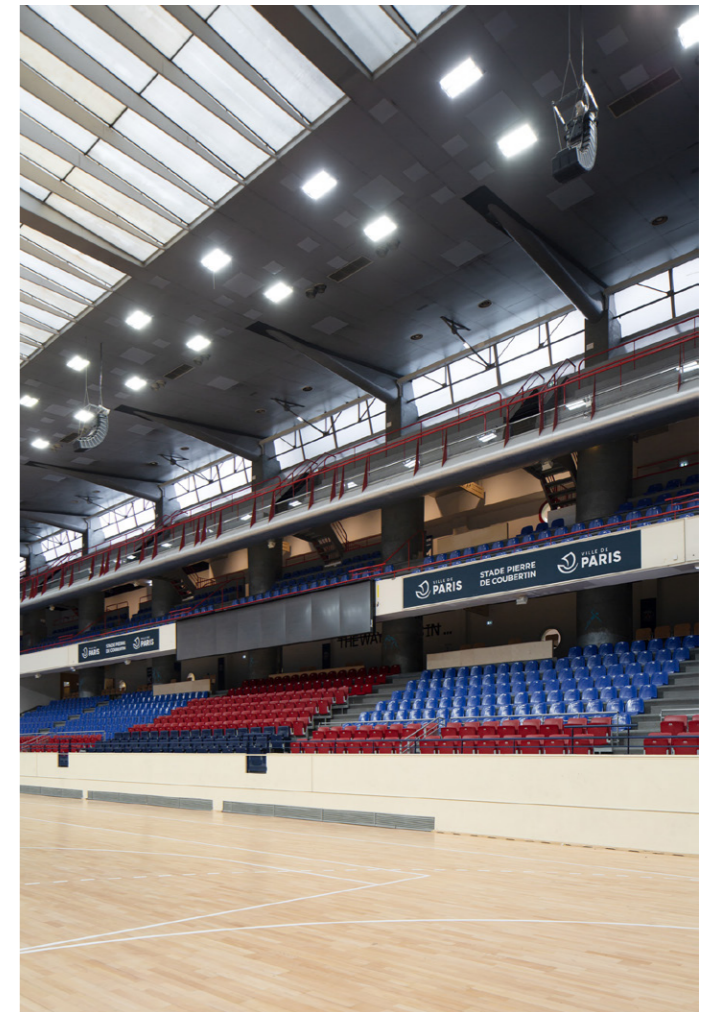




Stade Pierre de Coubertin



Paris





VILLE DE
PARIS

**STADE
PIERRE DE COUBERTIN**



ylé

Ylé Architectes

16 rue de Lancry - 75010 Paris
52 boulevard de l'Estuaire - 44200 Nantes

01 55 06 15 20
contact@yle-architectes.fr
www.yle-architectes.fr